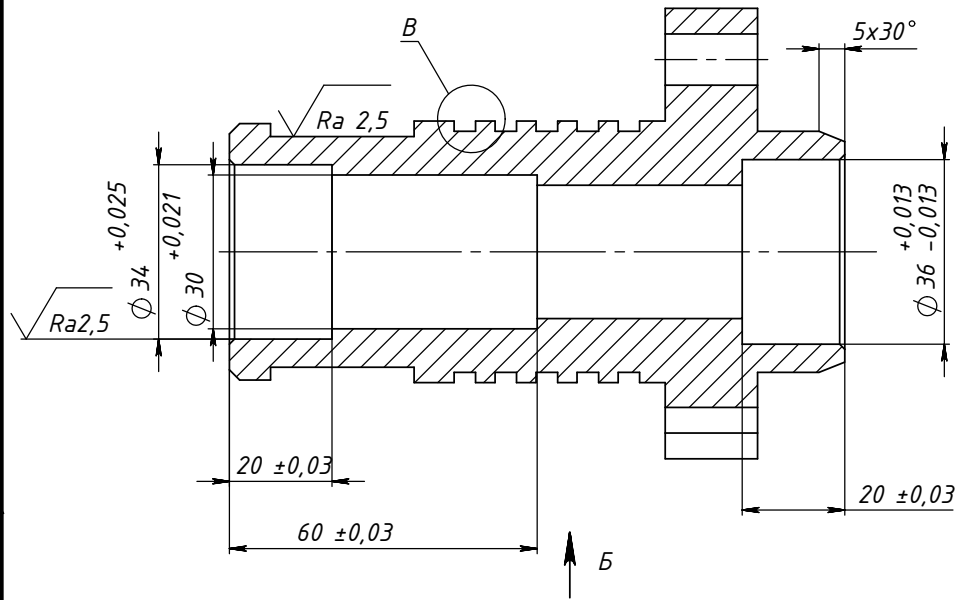
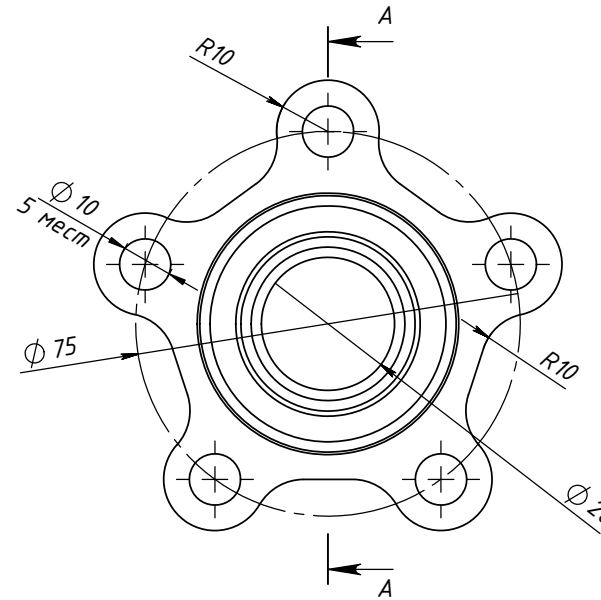
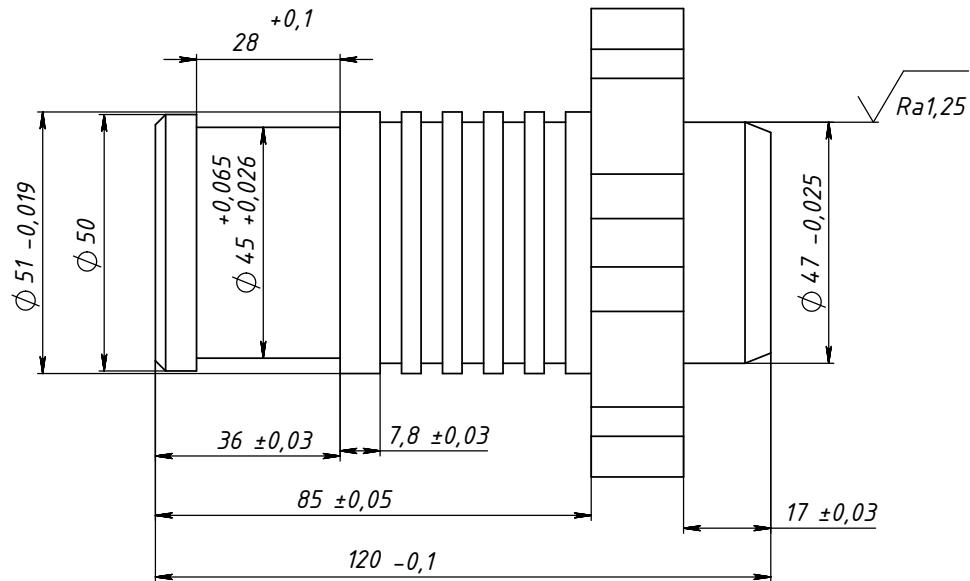


Перв. примен.
Справ. №
Подпись и дата
Инв. № дубл.
Инв. № инв. №
Взам. инв. №
Подпись и дата
Инв. № подл.

СЕЧЕНИЕ А-А

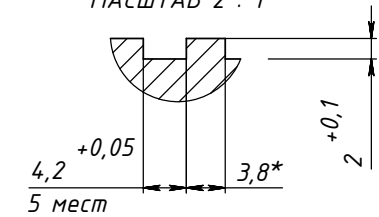


ВИД Б



$\sqrt{Ra3,2}$

МЕСТНЫЙ В
МАСШТАБ 2 : 1



1. Неуказанны предельные отклонения размеров отверстий по H12, валов h12, остальные $\pm T12/2$.
2. Неуказанные радиусы скруглений 0,4мм.
3. Неуказанные фаски $1 \times 45^\circ$.
4. Острые кромки притупить R0,2.
5. * Размер для справок.

				Вариант 4			
Изм.	Лист	№ докум.	Подп.	Дата	Лит.	Масса	Масштаб
Разраб.				29.10.2014			1:1
Пров.							
Т.контр.					Лист 1	Листов 2	
Нач. КБ					Сталь 45		DMG MORI
Н.контр.							
Утв.							

Перв. примен.

Справ. №

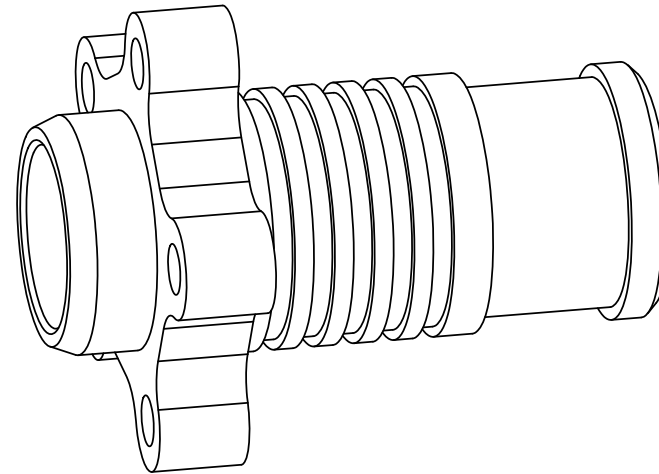
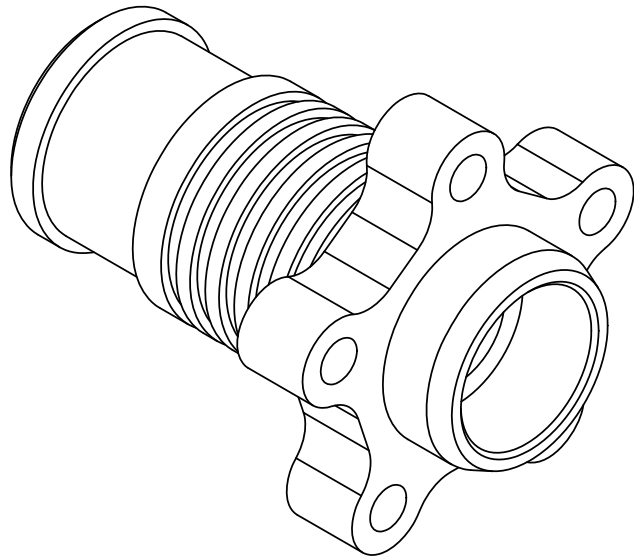
Подпись и дата

Инв. № дубл.

Взам. инв. №

Подпись и дата

Инв. № подл.



1. Неуказаны предельные отклонения размеров отверстий по H12, валов h12, остальные $\pm T12/2$.
2. Неуказанные радиусы скруглений 1мм.
3. Неуказанные фаски $1 \times 45^\circ$.

					Вариант 4			
Изм.	Лист	№ докум.	Подп.	Дата	Точение Екатеринбург 2014	Лит.	Масса	Масштаб
Разраб.				29.10.2014				1:1
Пров.						Лист 2	Листов 2	
Т.контр.						Сталь 45		
Н.контр.						DMG MORI		
Утв.								